

电源线用EMC滤波器

单相用小型角箱型 ZMG-11S系列

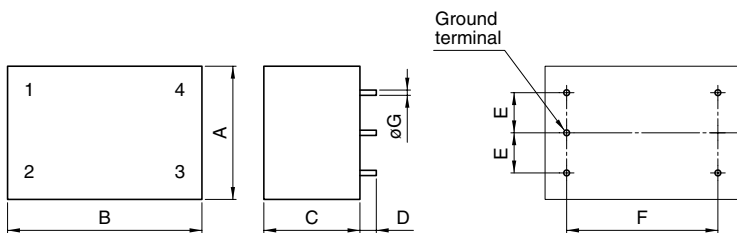
特点

- 在共模扼流圈上充分利用了非结晶磁性体的优良磁性，是一种电路板插件式微型计算机误动作防止用EMC滤波器。
- 对于从电源线侵入的高电压脉冲，可以发挥其锐利的衰减特性。（ZMG2202-11S/ZMG2203-11S时，可以对 $2\text{kV} \cdot 400\text{ns}$ 的输入脉冲，可达到20dB以上的衰减效果。）
- 体积小，高性能。对1MHz以下的低域噪声成分可发挥其优越的衰减效果，适合于FCC及VDE的交换电源标准。
- 电流泄漏控制于0.5mA以下。
- 本产品引用RoHS指令的预定标准。

用途

计算机终端机，各种办公室自动化器材，数码应用设备（ECR等），计量仪器及医疗设备等。

形状·尺寸



单位：mm

品名	A	B	C	D	E	F	øG
ZMG2202-11S, 2203-11S, 2206-11S	31	44.5	22	3.5	10	35	1

- 套匣：塑料/端子：扣针

电气特性

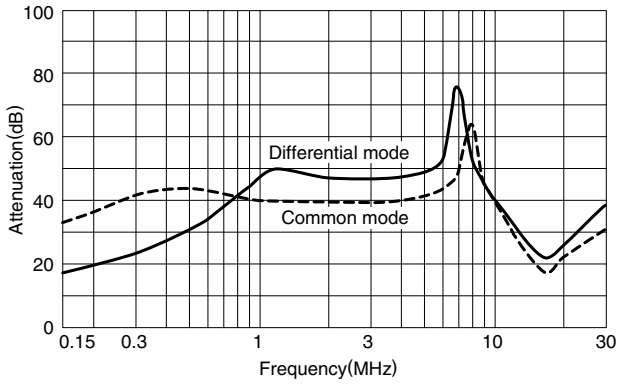
品名	ZMG2202-11S	ZMG2203-11S	ZMG2206-11S
额定电压 Eac(V)	250	250	250
额定电流 (A)	2	3	6
测试电压 Eac(V) [端子与接地之间]	2000	1500	2000
绝缘电阻 (MΩ) [DC.500V, 一分钟/端子与接地之间]	100min.	100min.	100min.
电流泄漏 (mA) [250V · 60Hz]	0.5max.	0.5max.	0.5max.
直流电阻 (mΩ)	400max.	230max.	100max.
操作温度范围 (°C) [包括本身温度上升部分]	-25 to +85	-25 to +85	-25 to +85
下降的开始温度 (°C)	55	55	55
温度提升 (°C)	30max.	30max.	30max.
频率衰减范围 (MHz) [+5 to +35°C]	保证对称波衰减量 30dB 0.7 to 10	0.8 to 10	2 to 10
脉冲衰减特性	保证非对称波衰减量 30dB 0.2 to 10	0.3 to 10	1 to 10
脉冲输入电压 (kV)*	保证对称波衰减量 20dB 1	1	1
重量 (g)	2	2	1.5
	46	46	51

* 脉冲输入幅度 400ns

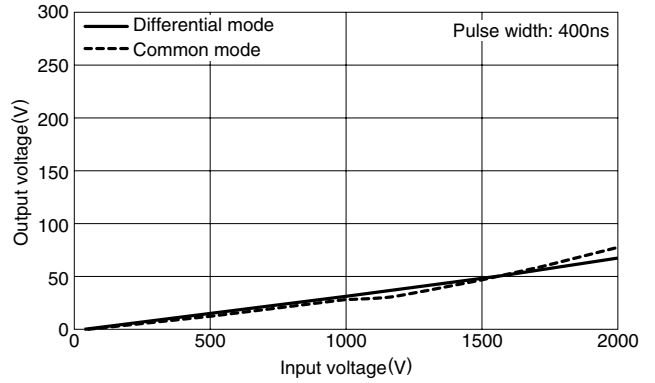


● RoHS 指令的对应：表示除了依据 EU Directive 2002/95/EC 免除的用途之外，未使用铅，镉，汞，六价铬及特定溴系难燃剂 PBB，PBDE 等。

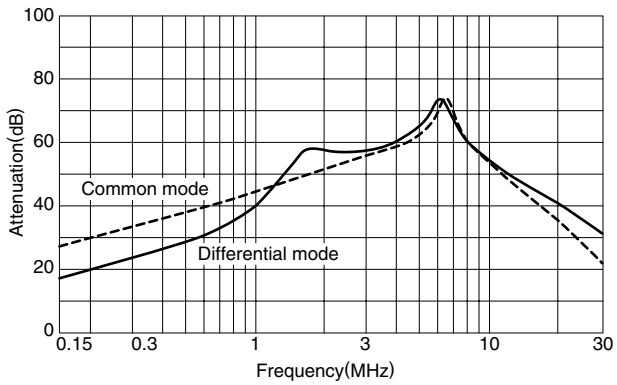
电气特性例子
衰减频率特性
ZMG2202-11S



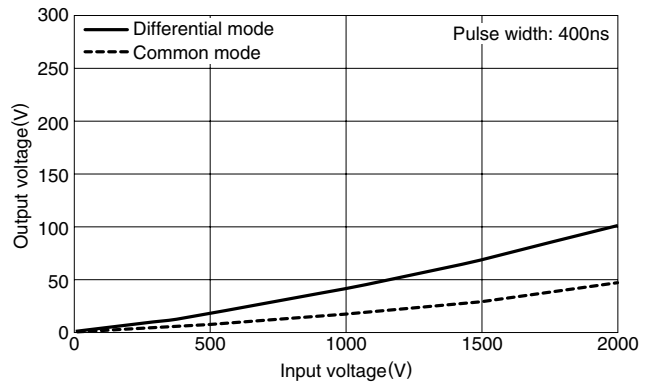
脉冲衰减特性
ZMG2202-11S



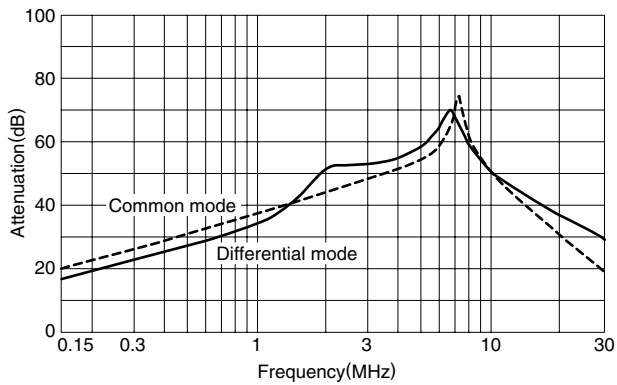
ZMG2203-11S



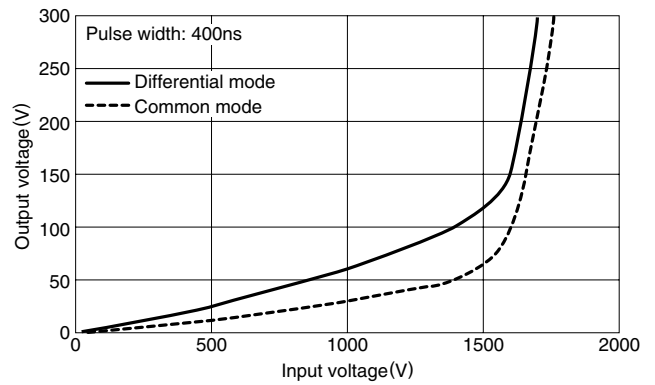
ZMG2203-11S



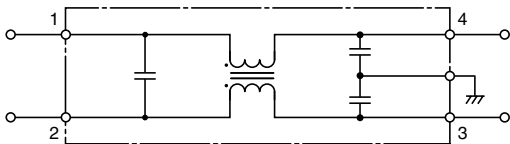
ZMG2206-11S



ZMG2206-11S



电路图



焊接条件

- 焊接深度：240±10°C，5秒以内
- 焊接：被焊接方的温度低于400°C，5秒以内